

Product leaflet

# NOM 11

Filtro para névoas de óleo



## NOM 11

- ✓ Baixo custo de manutenção
- ✓ Filtro com auto drenagem
- ✓ Fácil de instalar
- ✓ Alta eficiência de filtração
- ✓ Feito para ocupar pouco espaço.

Projetado para aplicações de torneamento e fresamento, para máquinas de estampagem e prensagem de chapas de aço, máquinas de lavar industriais, jatos de água abrasivos etc. Em toda fabricação de metal com problemas de névoa de óleo, esses filtros se encaixam em um sistema de dutos, conectado a cada máquina. Todas as unidades estão equipadas com manômetro para controle de filtros, bem como indicação de necessidade de limpeza (autodrenagem). Adequado para névoa de emulsão.

# NOM 11

Certificações	CE
Nível de ruído (dB(A))	66,4
Classe de proteção	IP 55
Eficiência de filtração (%)	97,5
Requisitos de ar comprimido	Não
Consumo de ar comprimido	Não
Instalação	Interior
Material	Caixa fabricada em chapa de aço, com pintura resistente a óleo.
AAdequado para poeiras combustíveis	False
Material reciclável (%)	86
Área Filtrante (m²)	8.5
Capacidade (máx. caudal m3/h)	1100
[ProductOperatingTemperature]	5 - 60 deg

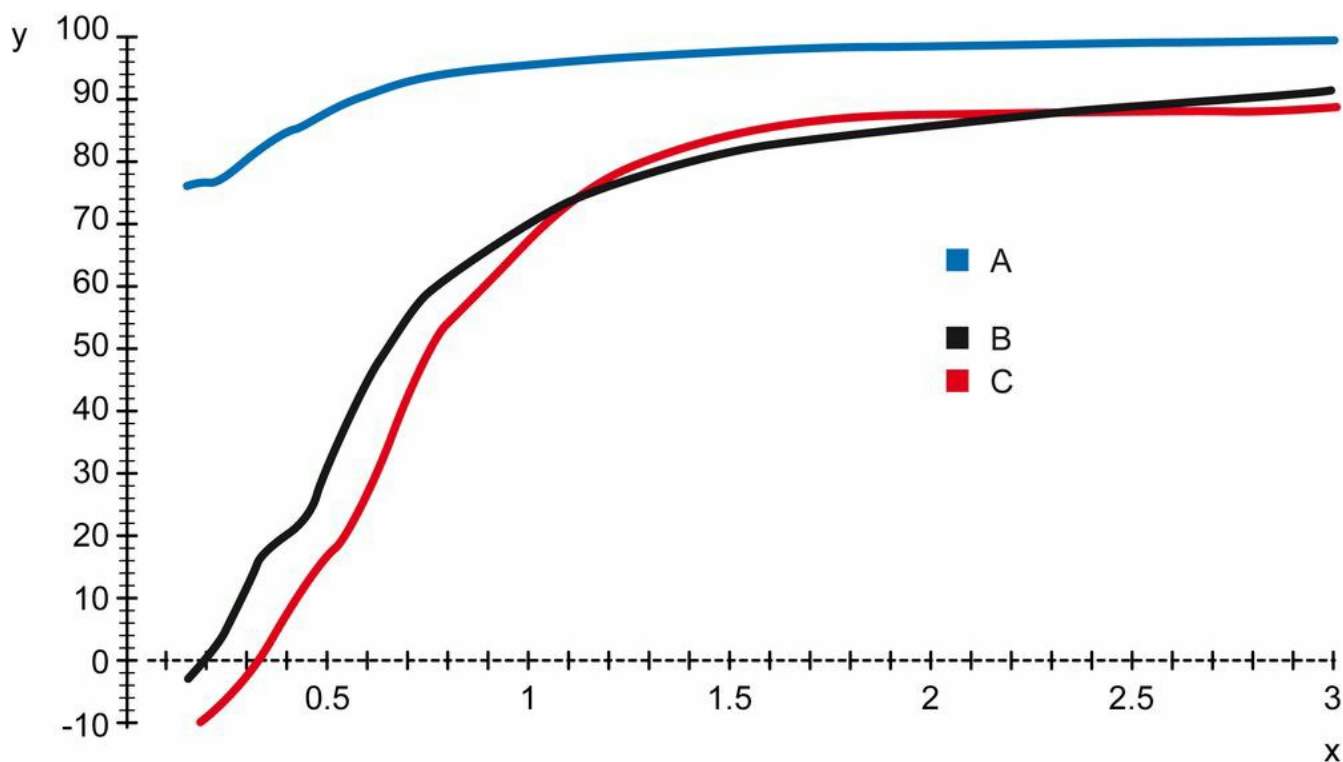
# Modelos

	Item nº	Tipo de filtro	Número de elementos filtrantes	Material Filtrante	Peso (kg)
	12622568 <sup>[1]</sup>	Filtro de cassette	1	Glassfibre	131

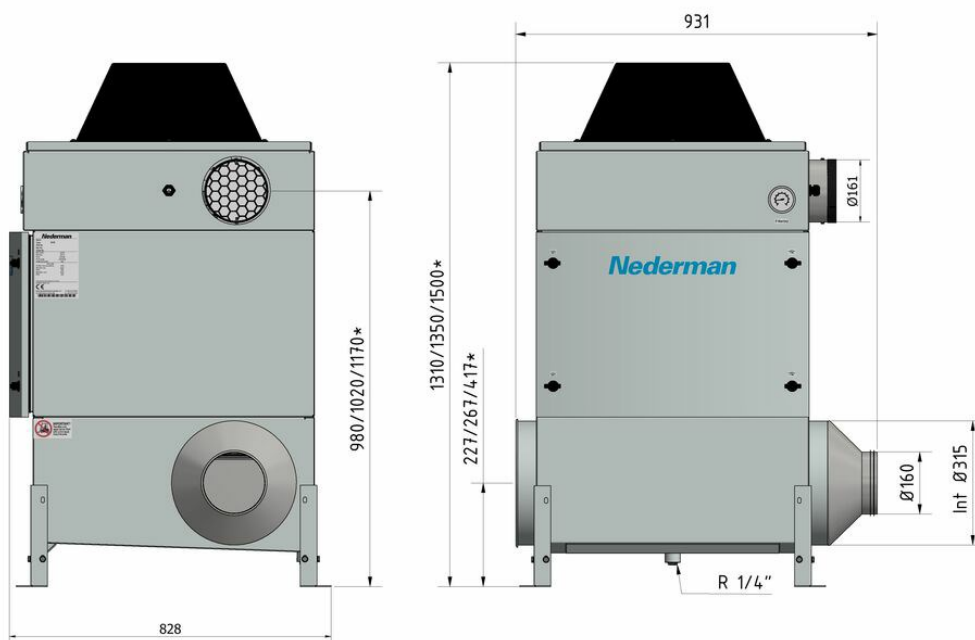
<sup>[1]</sup> Delivered without Fan.

# Accessories

Accessory	Item nº
Silenciador para NOM 11	12373649
Pré filtro 8,5m2 NOM 11	12373654
HEPA 16m2 NOM 11	12373646



Y = Efficiency (%), X = Particle size (μm) A = NOM filter, B = Centrifugal filter A, C = Centrifugal filter B Efficiency of NOM main filter compared to typical centrifugal filters, tested with DOP.



\*dim. without extension legs/nominal/with extension legs

